



KARLSTADS KOMMUN

Tillgänglighet

är nyckelordet för Accessprojektet Arkivförädling Värmlands delprojekt Miljö, samhällsbyggande och planering i Karlstads Kommun.

Målet är att komma ikapp det stora eftersläpet av arbete med handlingar som finns i oordnat och oförtecknat skick hos kommunarkivet i Karlstad. Det gäller inte bara att visa upp guldkorn utan att tillgängliggöra offentliga handlingar som hör till vardagens stadsförvaltning och som ska bevaras för forskning. Allt är intressant om man börjar gräva!

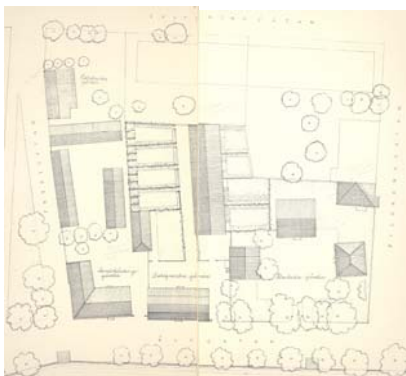
Byggnadsnämnden 1971- och Gatu- och parknämnden 1971-1985 är två områden som har tillgängliggjorts hittills under projektiden. I deras arkiv kan man, till exempel, hitta handlingar rörande stadsmiljön; bilderna här nedanför visar delar av kvarteret Almen, som är hem till både Stadshuset och Kommunarkivet.



Kvarteret Almen mot Älvgatan

Vem bestämmer placeringen på Karlstads gator och cykelbanor? Vem väljer lämpliga platser för stadens parker? Var kommer husvärmen i våra stadsdelar från? Vad händer med allt avlopps-, dags- och spillvatten?

Svaren finns i handlingarna hos Gatu- och parknämnden som arbetade med utbyggnaden och förvaltningen av kommunens gator, vägar, broar, tunnlar, cykel- och gångbanor, parker, planteringar, övriga grönområden, vatten- och avloppsverk, renhållning, fjärrvärmeanläggningar och trafik- och parkeringsfrågor.



Plan av kvarteret Almen

Hur har byggandet i Karlstad gått till? Bygga, riva eller bygga om: vilka regler och dokument hör till processen? Vad är en översiktsplan? Vad är en detaljplan? Vilka detaljplaner har godkänts och vilka har avskrivits? Hur har stadens stadsdelar, kvarter och gator fått sina namn?

Denna gång finns svaren i arkiven tillhörande Byggnadsnämnden, som stod för upplysningar, information, utredning och tillståndsgivning kring allt som rörde planering och byggande i kommunen, exempelvis bygglovsärenden, VVS-ärenden, framtidsplanering, kommunöversikt, kommundelsplaner, detaljplaner, besiktningsärenden, trafik, bebyggelseinventeringar och stadsplanekontorets ritningar.



Ombyggnaden av Stadshusets entré mot Drottninggatan i kvarteret Almen står som en symbol för att Karlstad Kommunens offentliga handlingar blir tillgängliga för alla.

Martha Jansson
Kommunarkivet